

Impacts des coupes de récupération après feu: état des connaissances, enjeux et opportunités

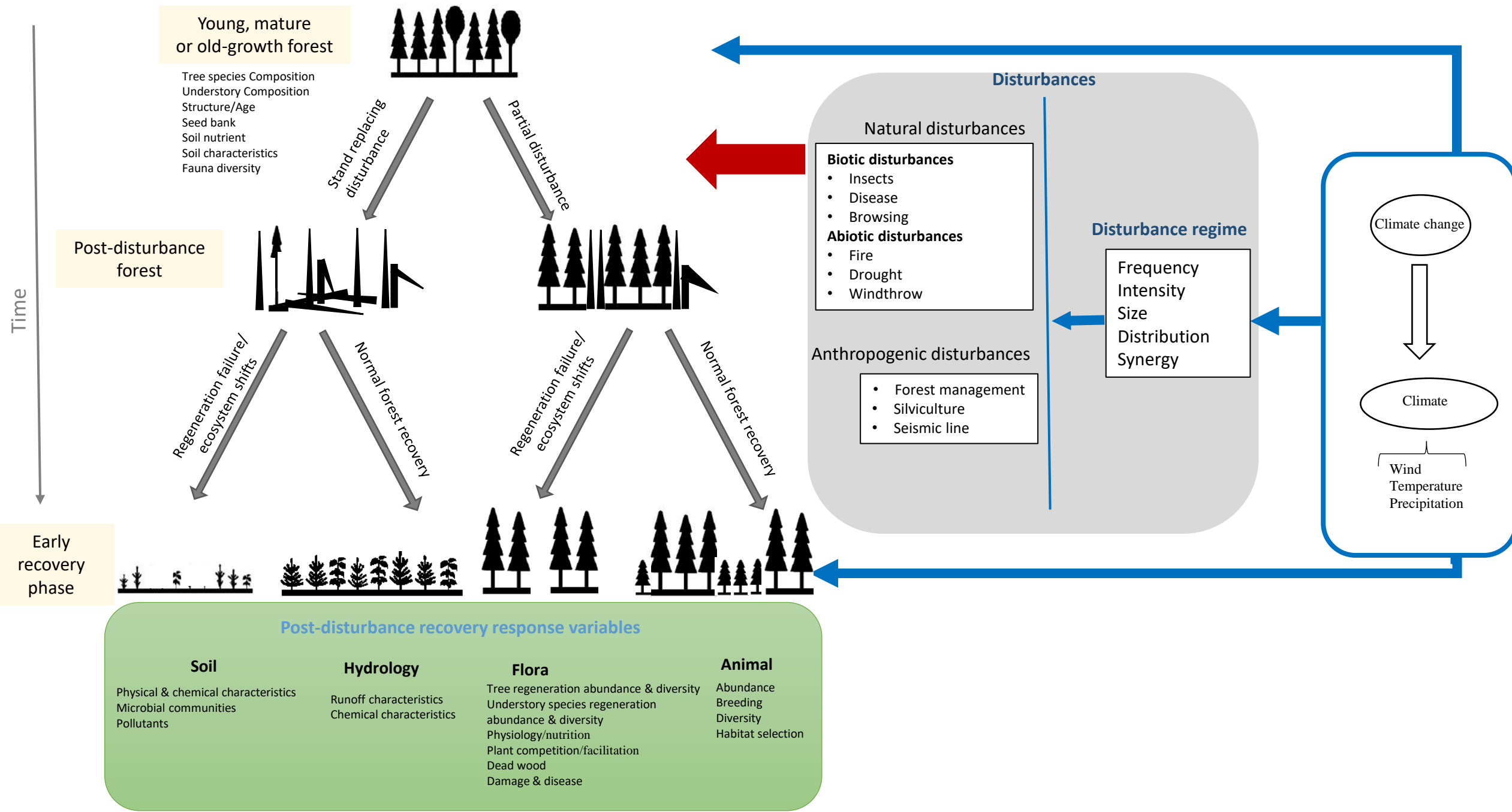
Kaysandra Waldron,
Ressources naturelles Canada
Sommet sur les feux de forêt
Chicoutimi – 7 novembre 2023

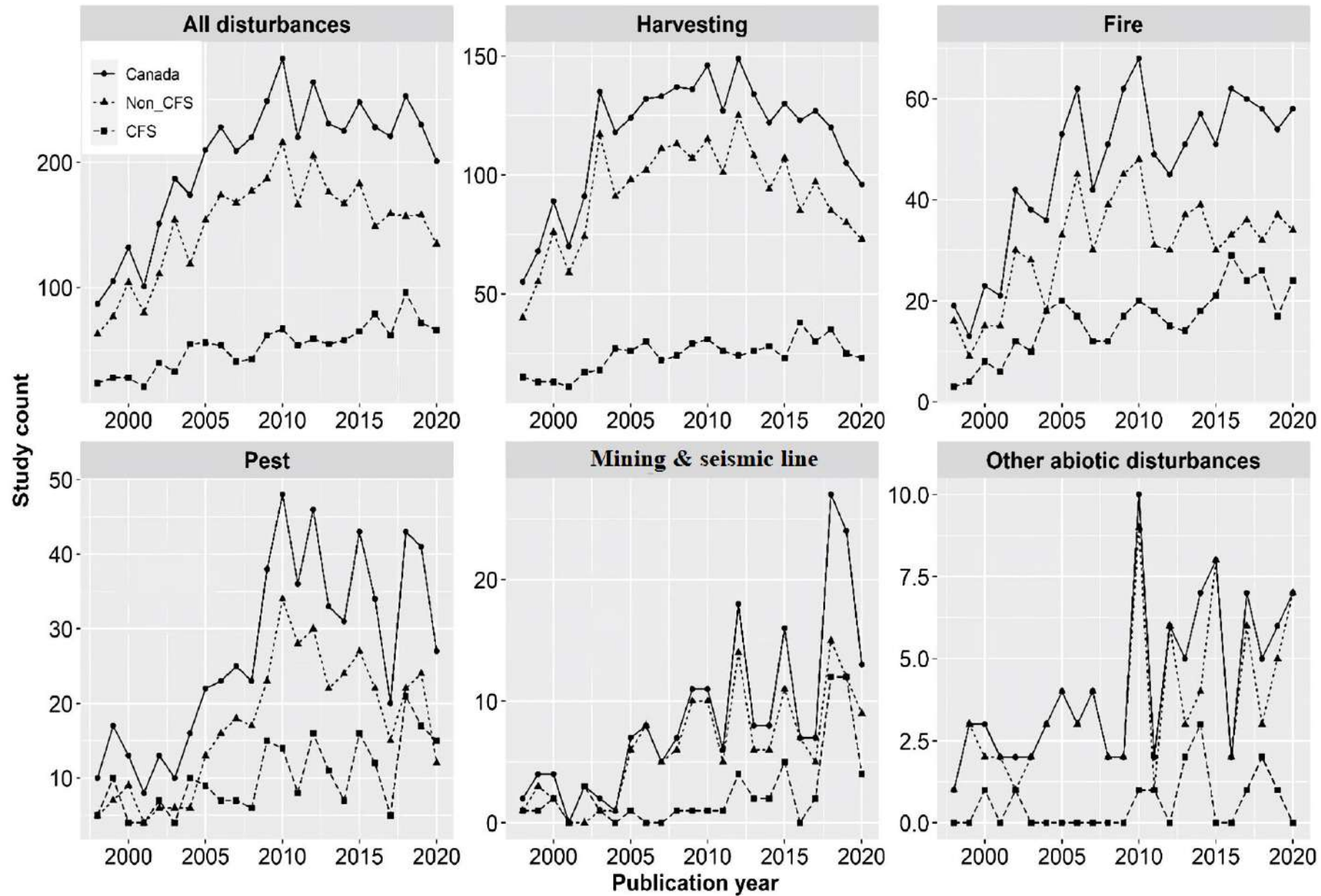


Le rétablissement après perturbation

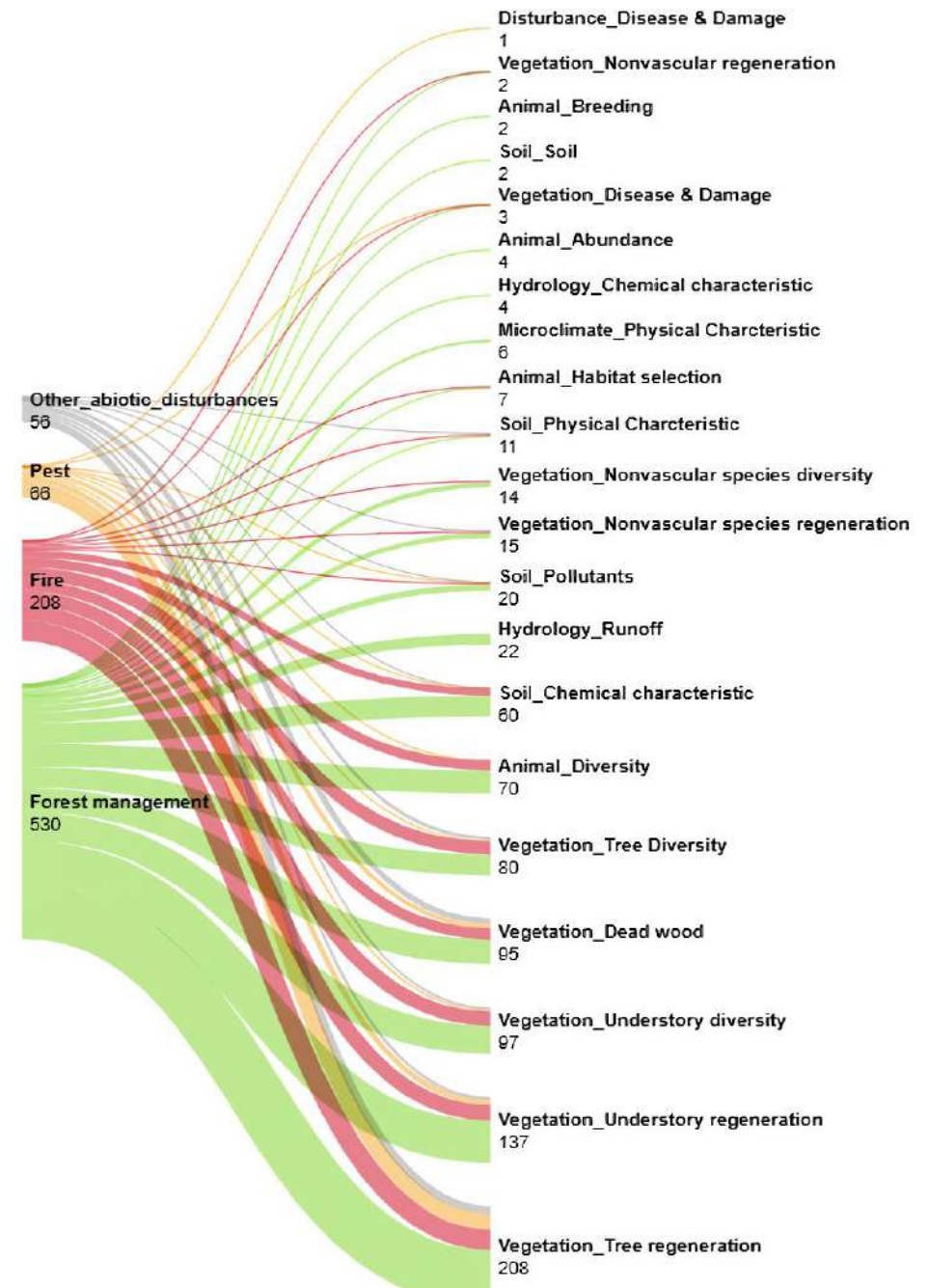
- Mesure commune pour mesurer la résilience d'un écosystème à une perturbation.
- Stade successional qui se termine lorsqu'on atteint une couverture végétale similaire à l'état pré-perturbation.
- Durée varie: disponibilité en graines, productivité du site, perturbations successives.
- Influence: la structure, la composition forestière, les fonctions de l'écosystème et sa capacité à fournir différents biens et services.



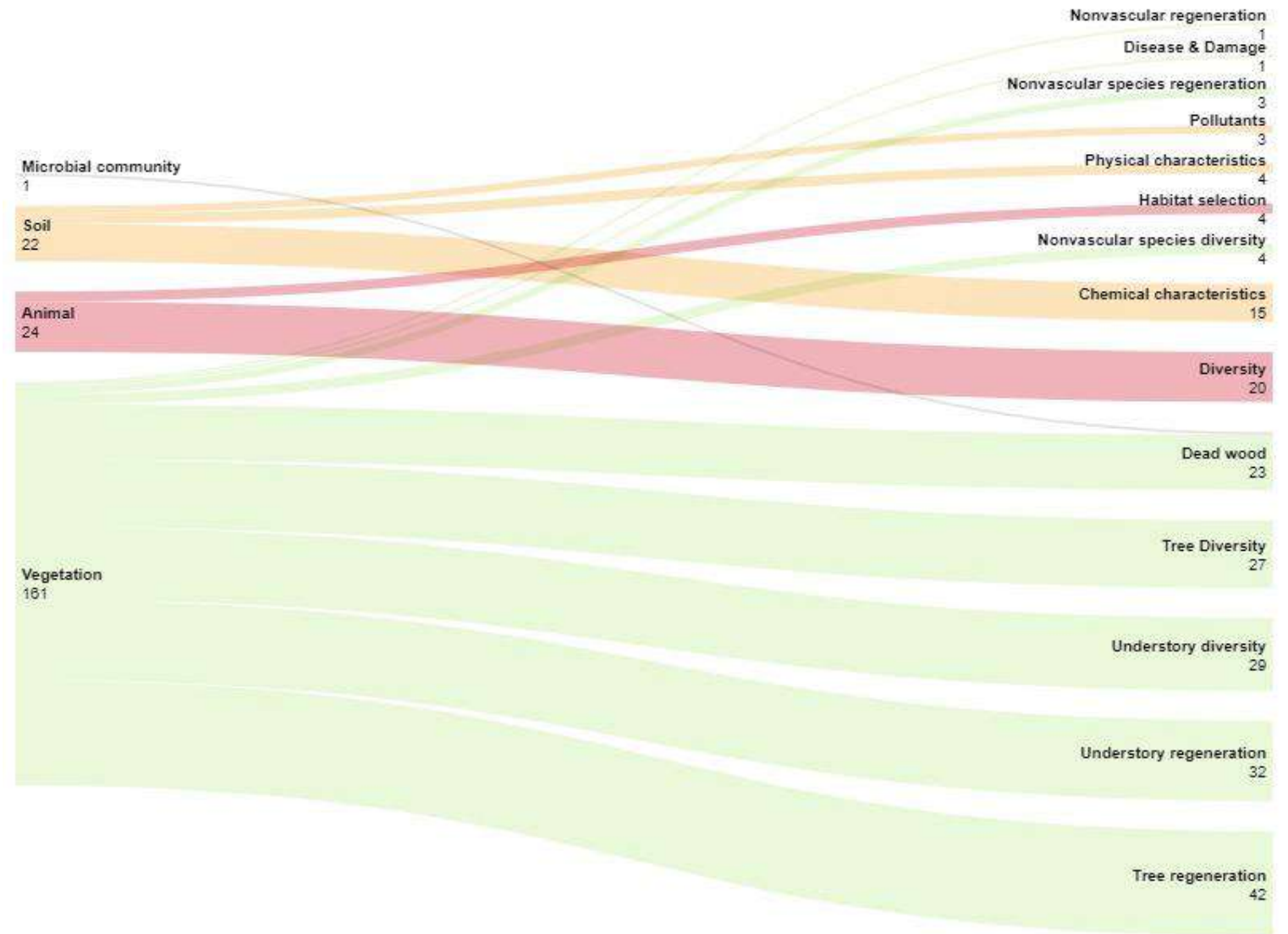




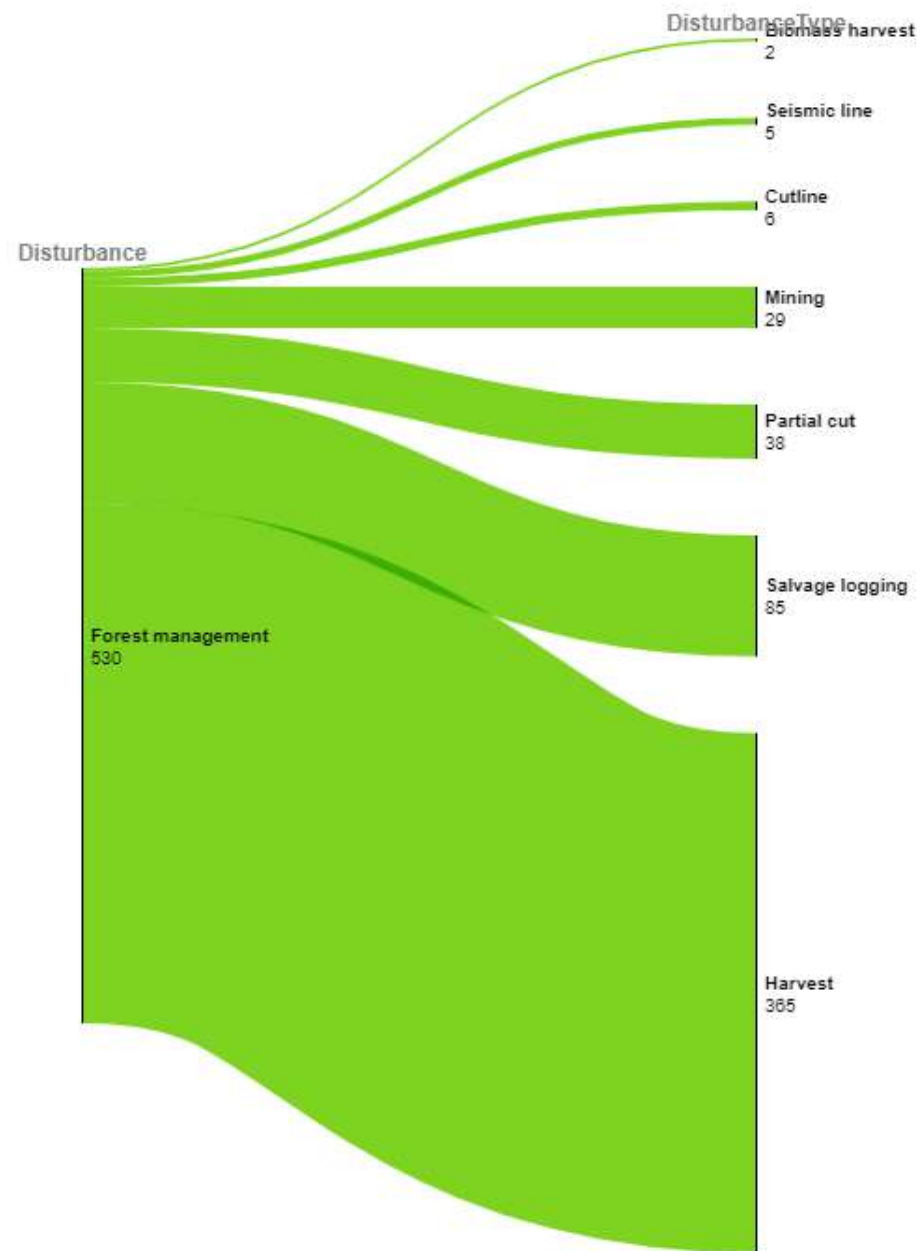
Perturbations étudiées au SCF



Feux de forêt



Aménagement forestier

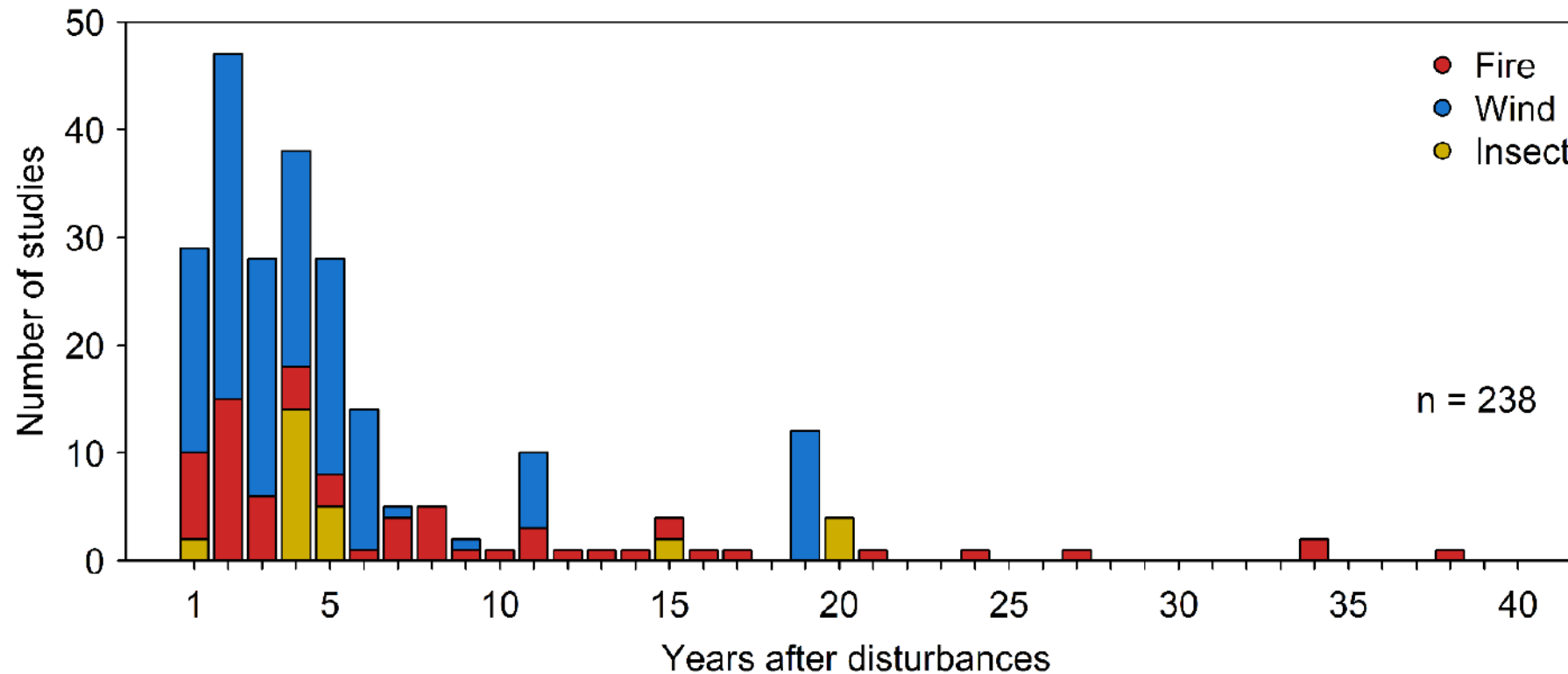


Coupe de récupération

- Principale raison:
 - Bénéfice économique avant que le bois ne se détériore.
- Pratique controversée:
 - Deux perturbations dans un écosystème dans un court délai.
 - Peut déroger des règlements de protection en vigueur.

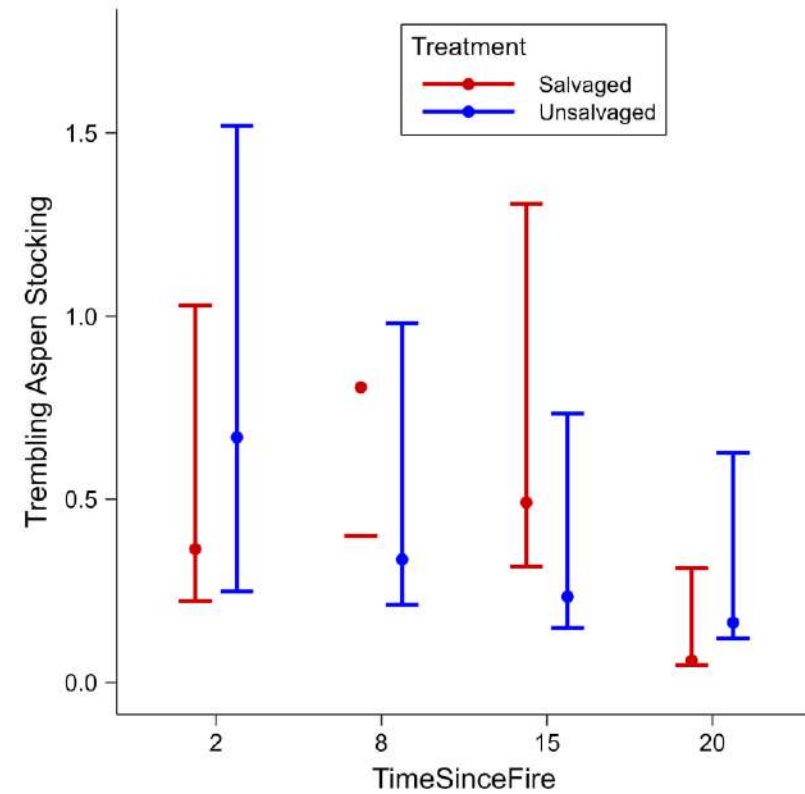
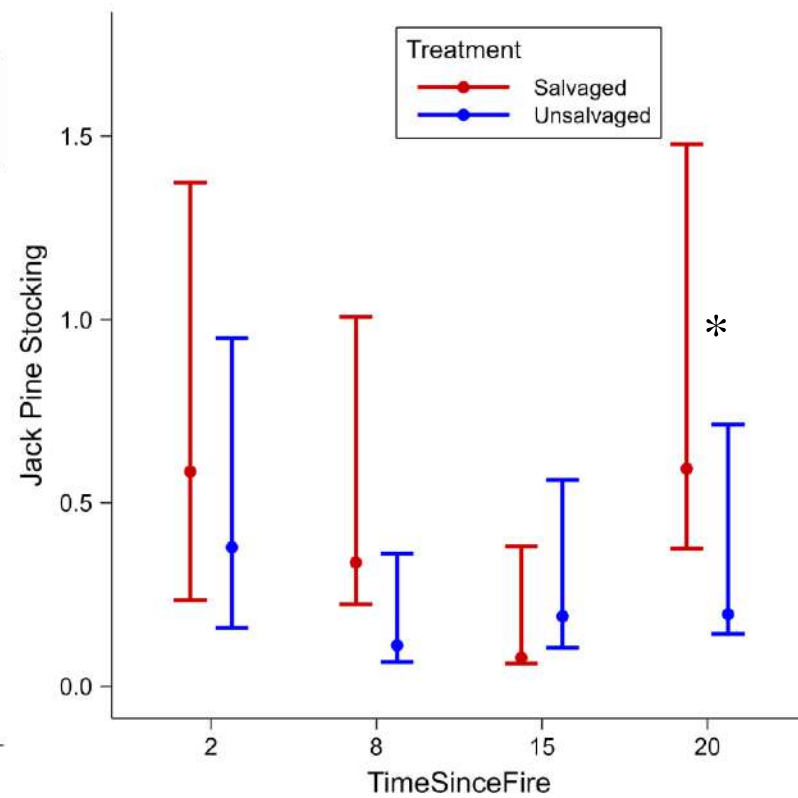
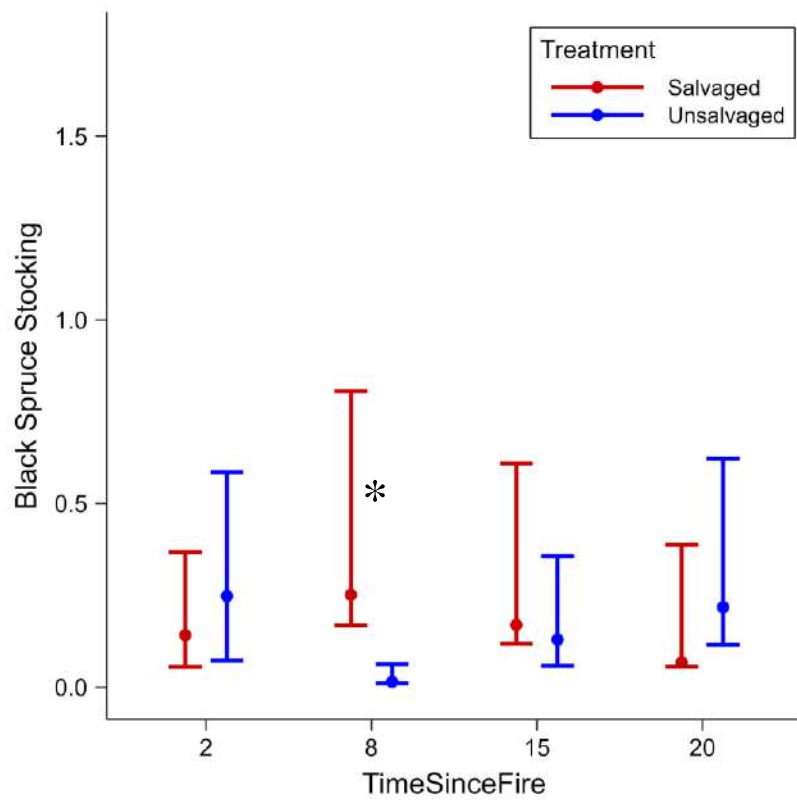


Peu d'études à long terme sur les perturbations naturelles et coupes de récupération



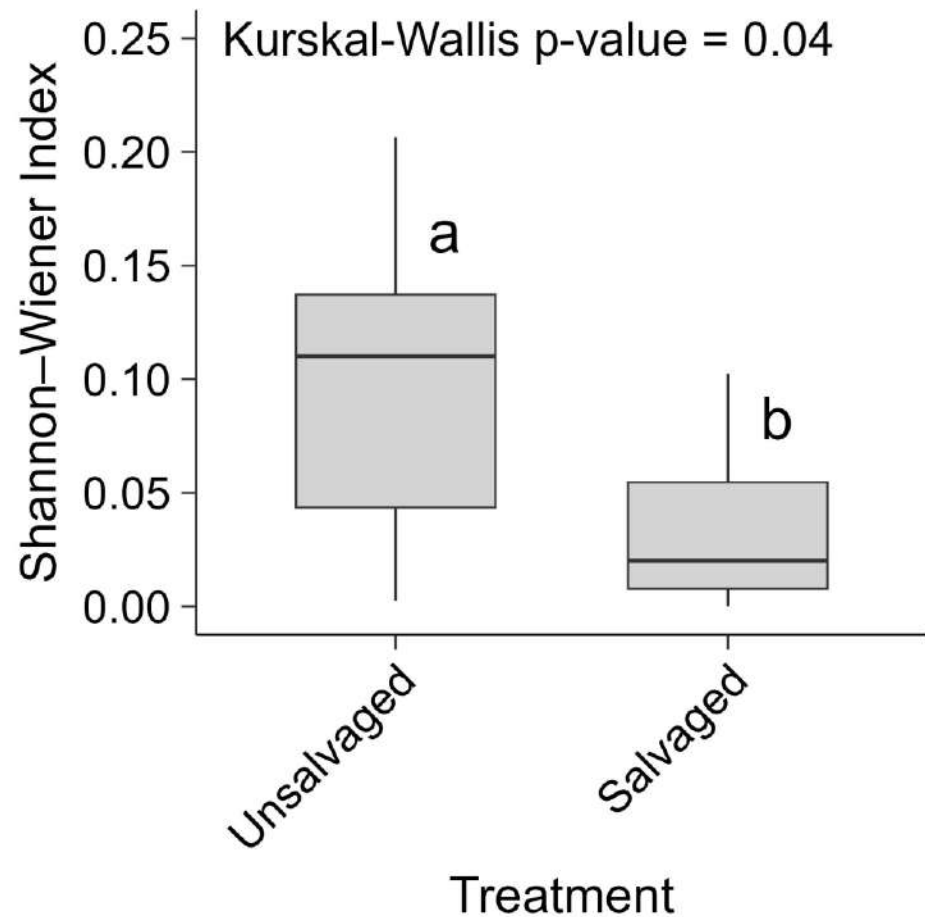
Thorn, S. et al. 2018. *Journal of Applied Ecology* 55:279-289.





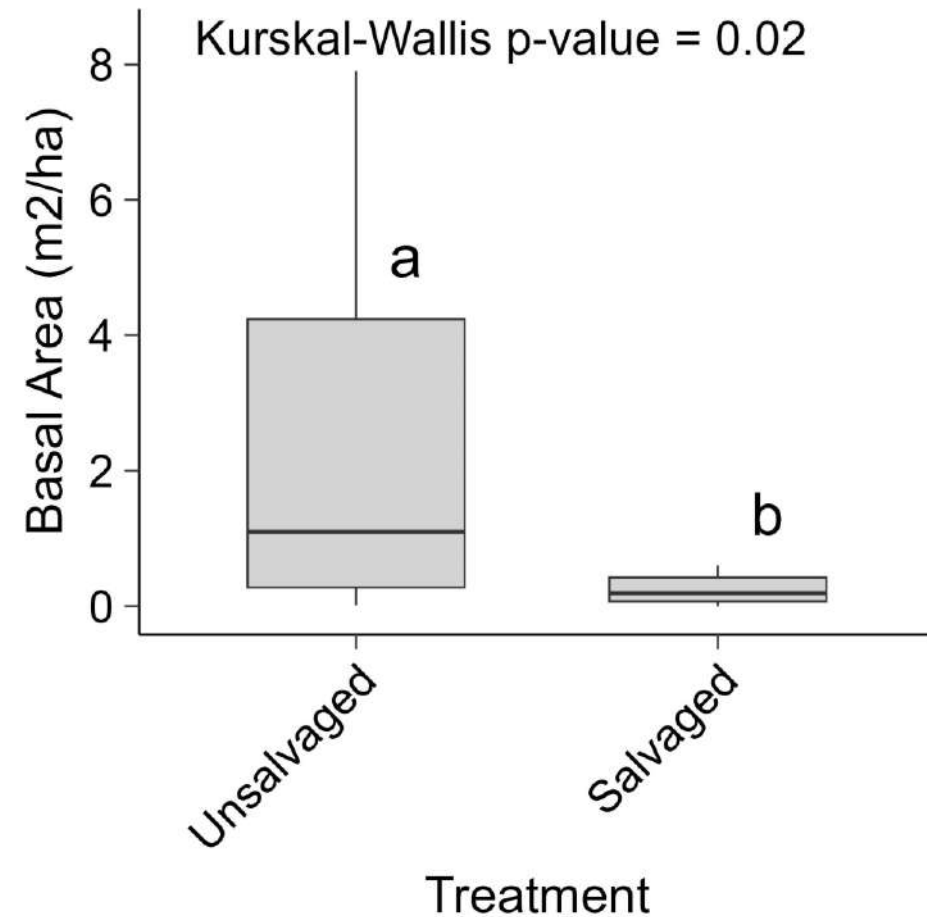
Waldron et al. in prep.





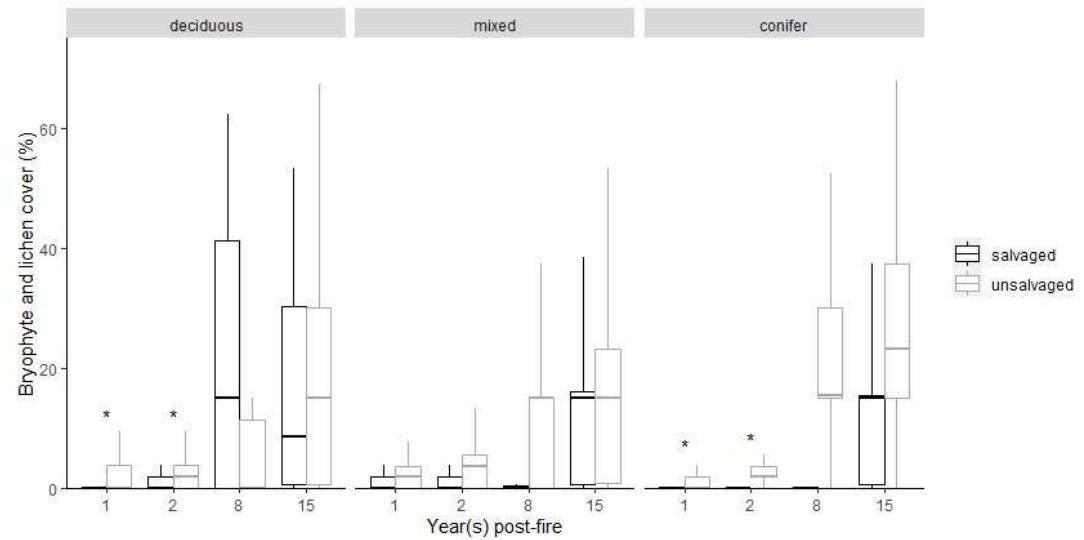
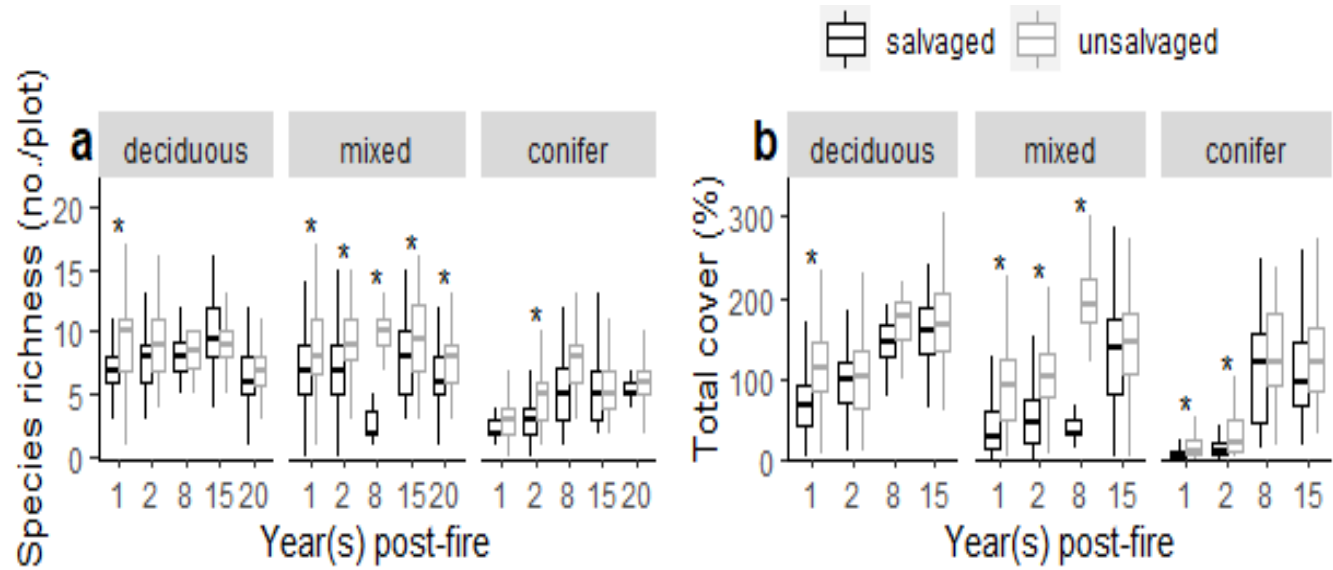
Diversité classes de hauteur arbres vivants de plus de 30 cm

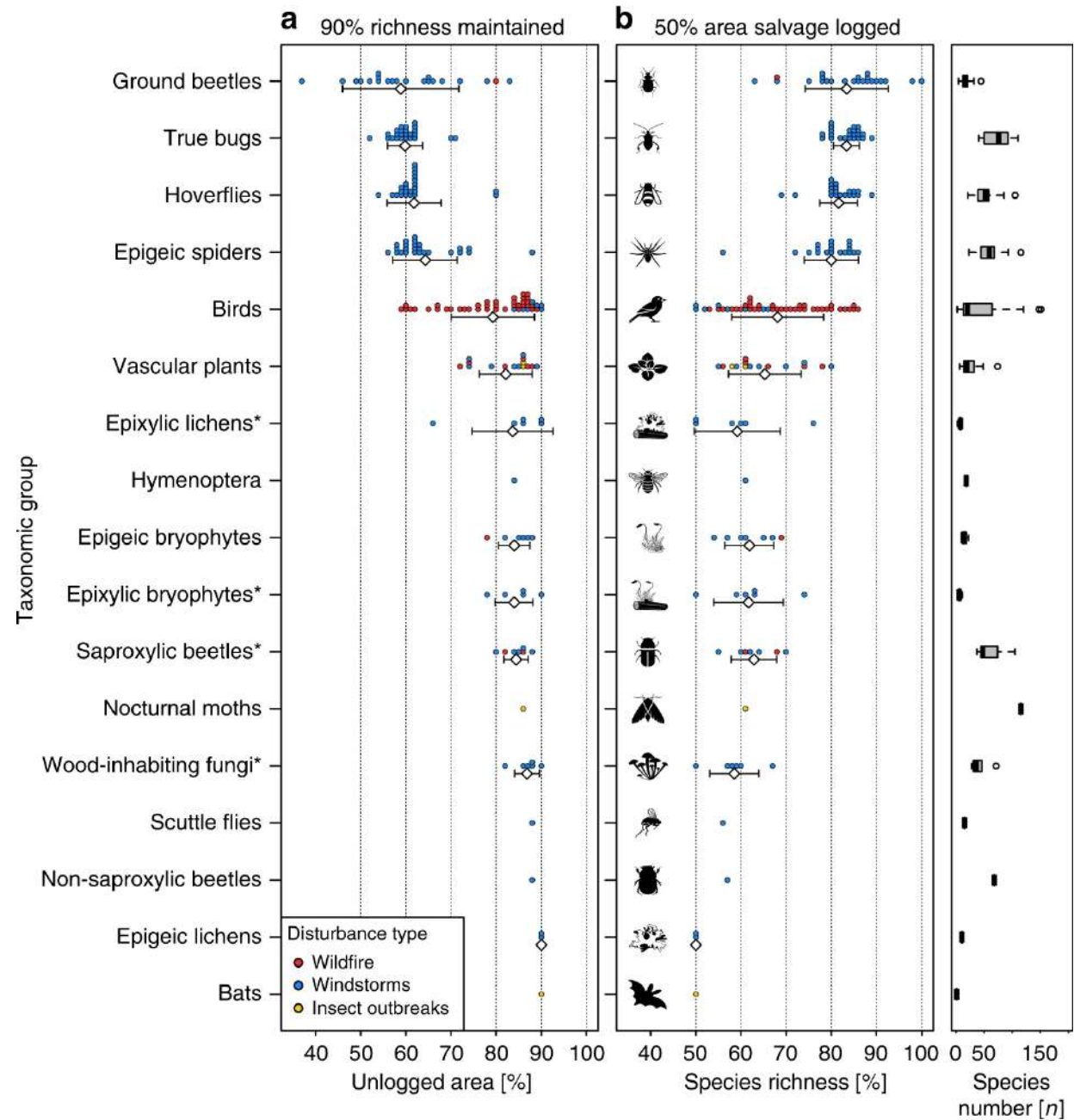
Waldron et al. in prep.



Surface terrière arbres morts de plus de 1.3 m de hauteur







Conclusion

- Ne pas se limiter aux résultats tout de suite après les perturbations, ni à une seule variable.
- Prise en compte des besoins des utilisateurs de la forêt.
- Ilots de rétention.



Merci!

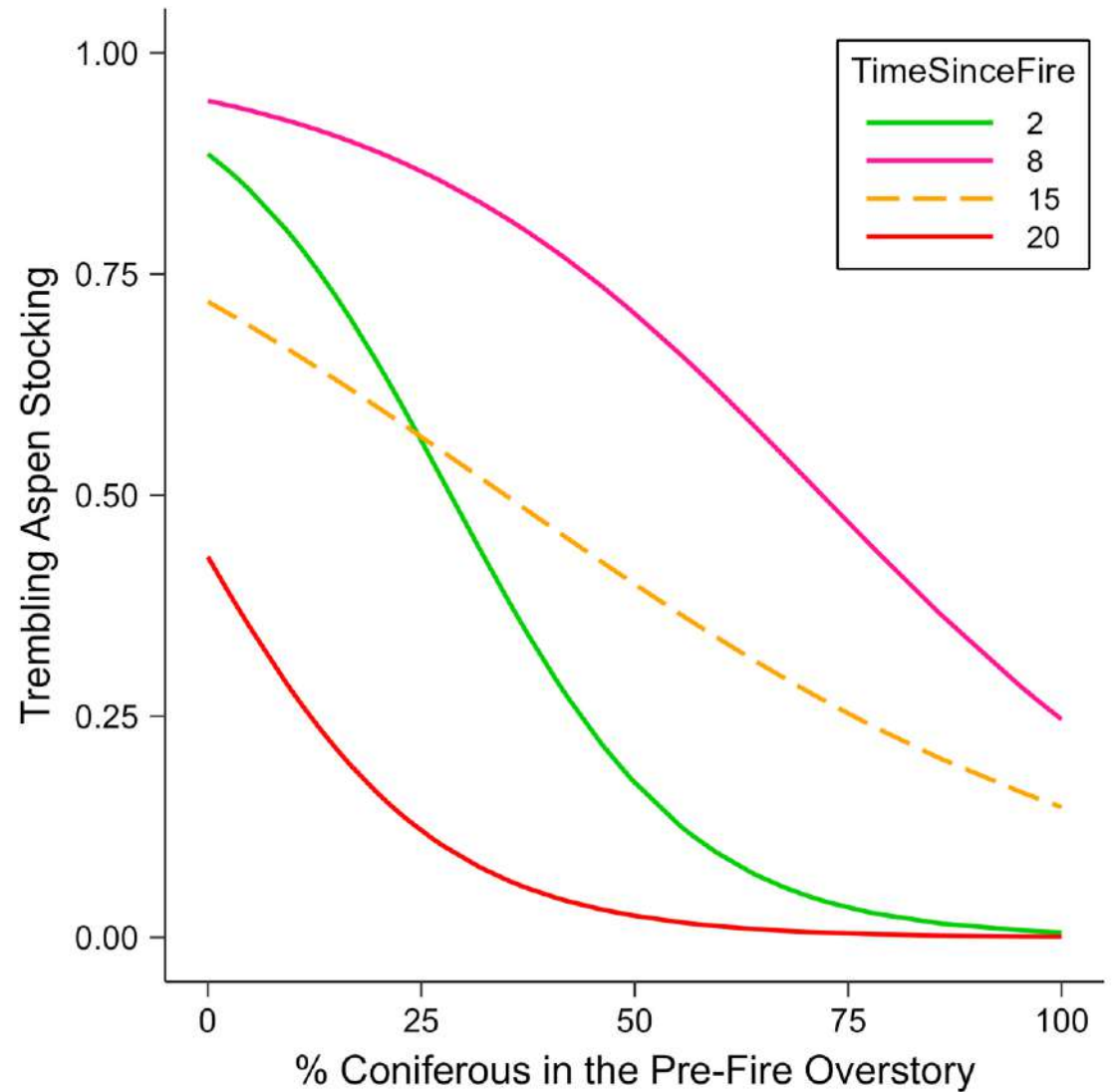
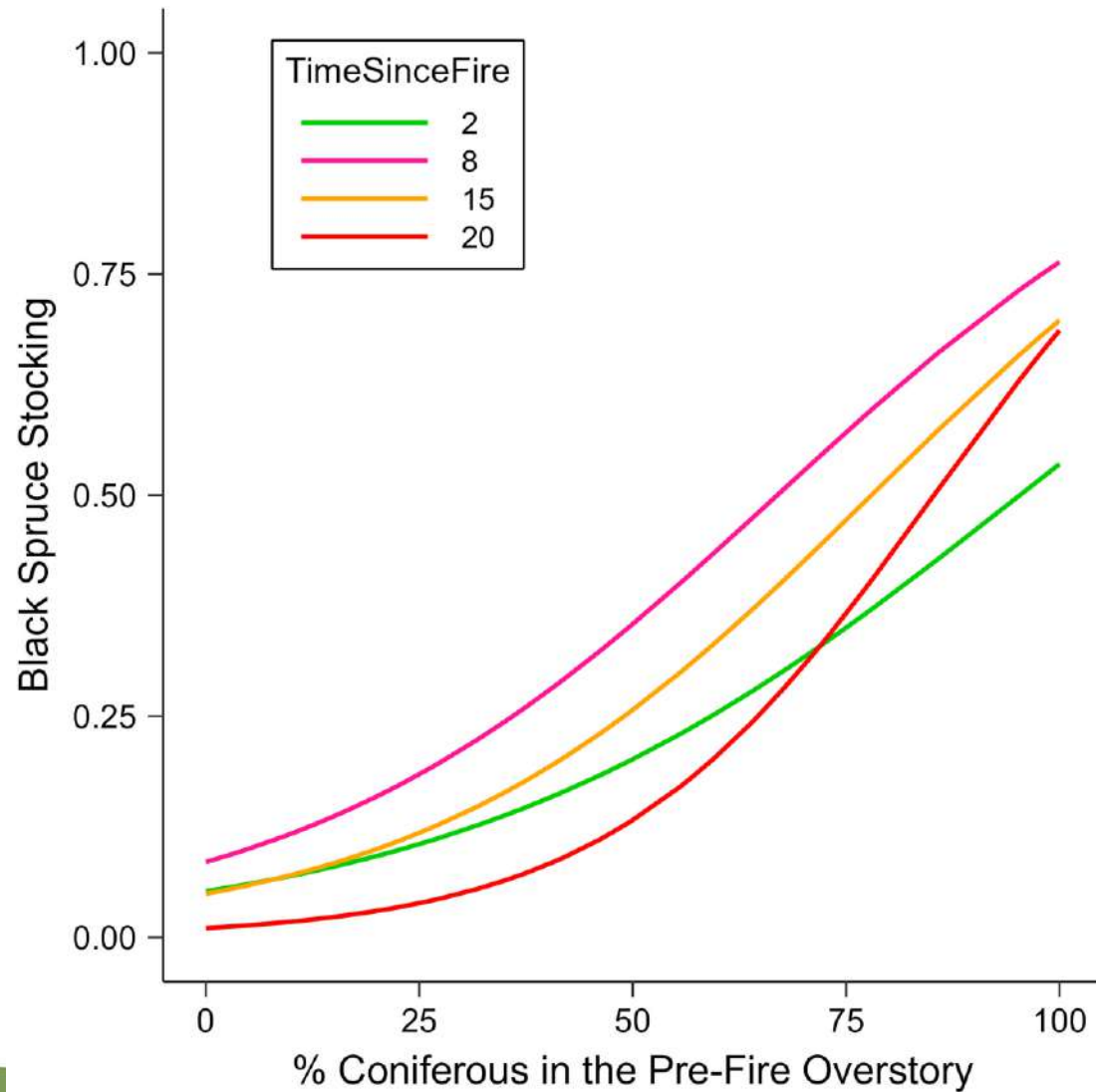


- Sylvie Gauthier, Yves Bergeron, Nelson Thiffault, Dominique Boucher, Carolyn Franklin et Francis Manka



- Collaborateurs et collaboratrices du CEF de partout au Québec





Waldron et al. in prep.

